

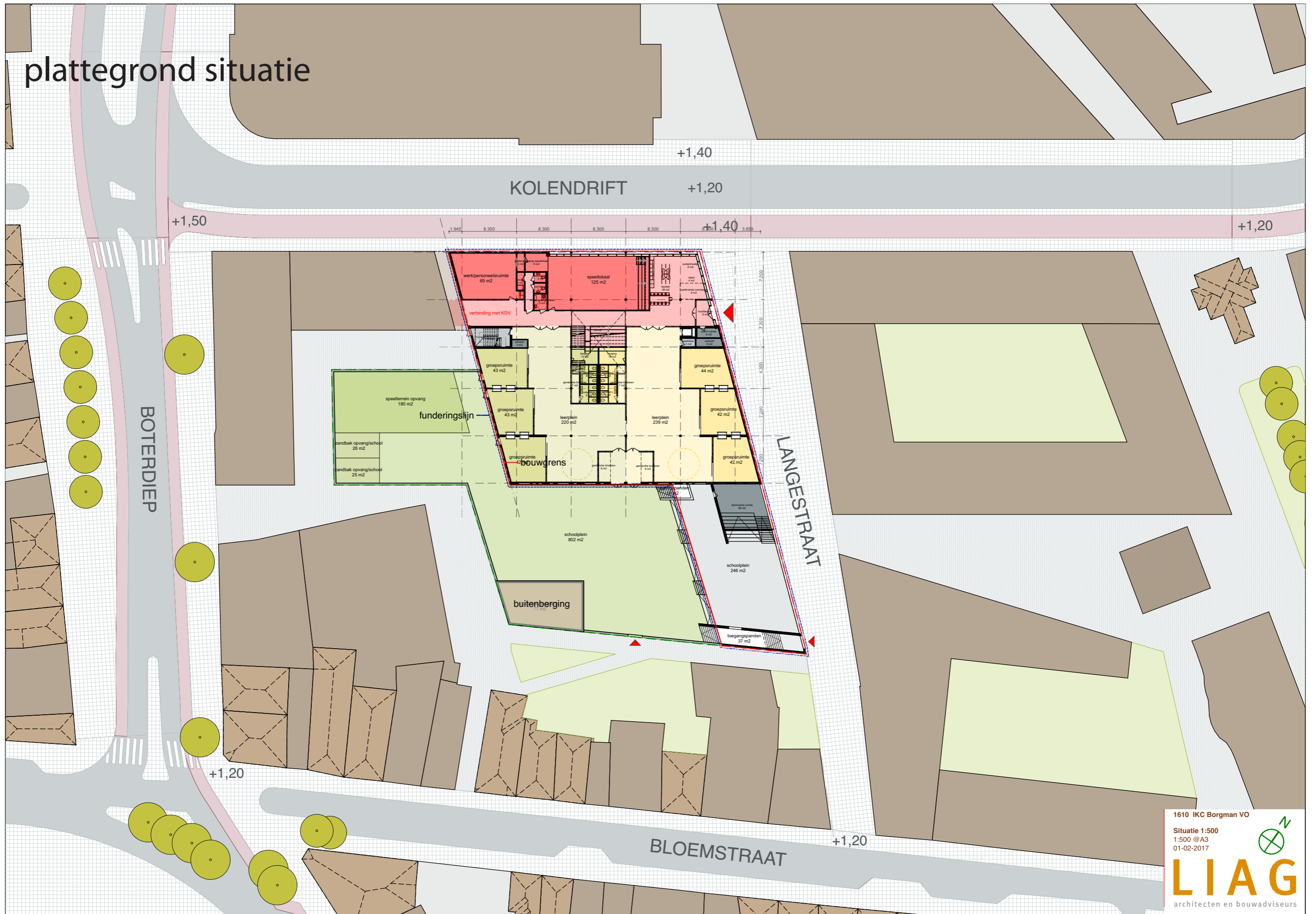
02.02.17



presentatie\_voorlopigontwerp

OTv.10 | IKC Borgman | Groningen

# plattegrond situatie



1610 IKC Borgman VO

Situatie 1:500  
1:500 @A3  
01-02-2017



**LIAG**  
architecten en bouwadviseurs

plattegrond kelder

B<sub>1</sub>

B

A<sub>1</sub>

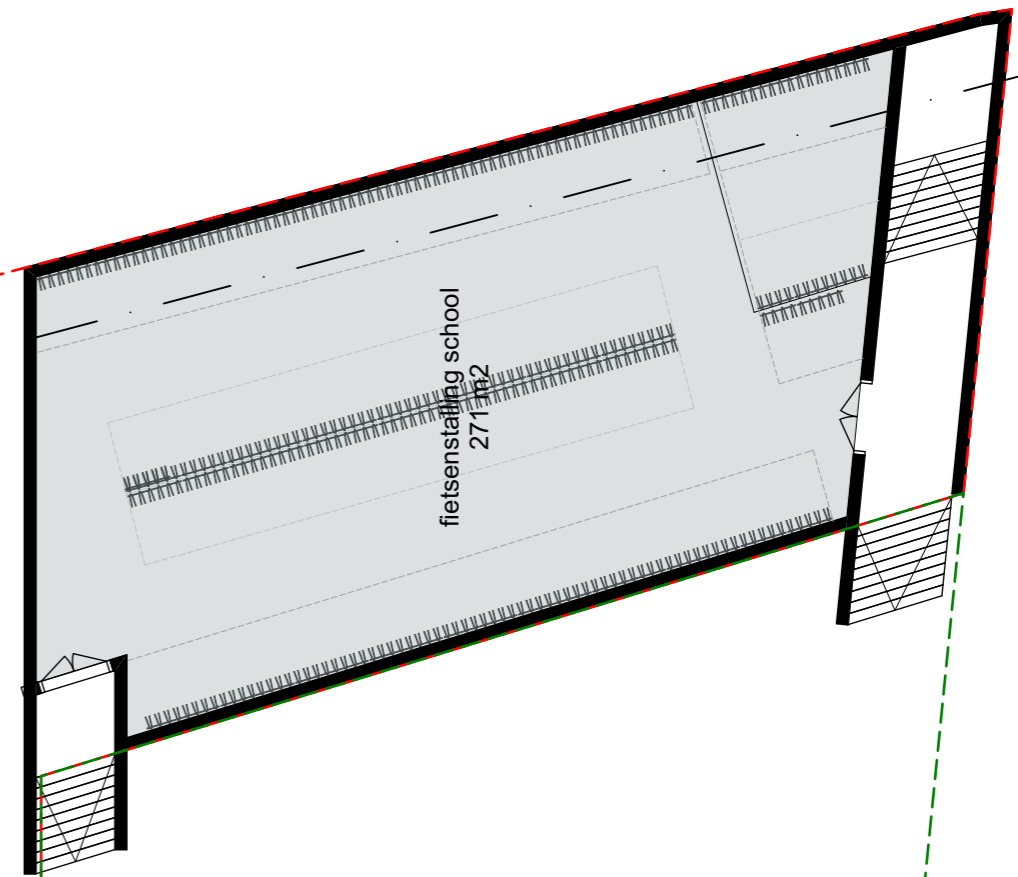
A<sub>1</sub>

A

A

B<sub>1</sub>

B

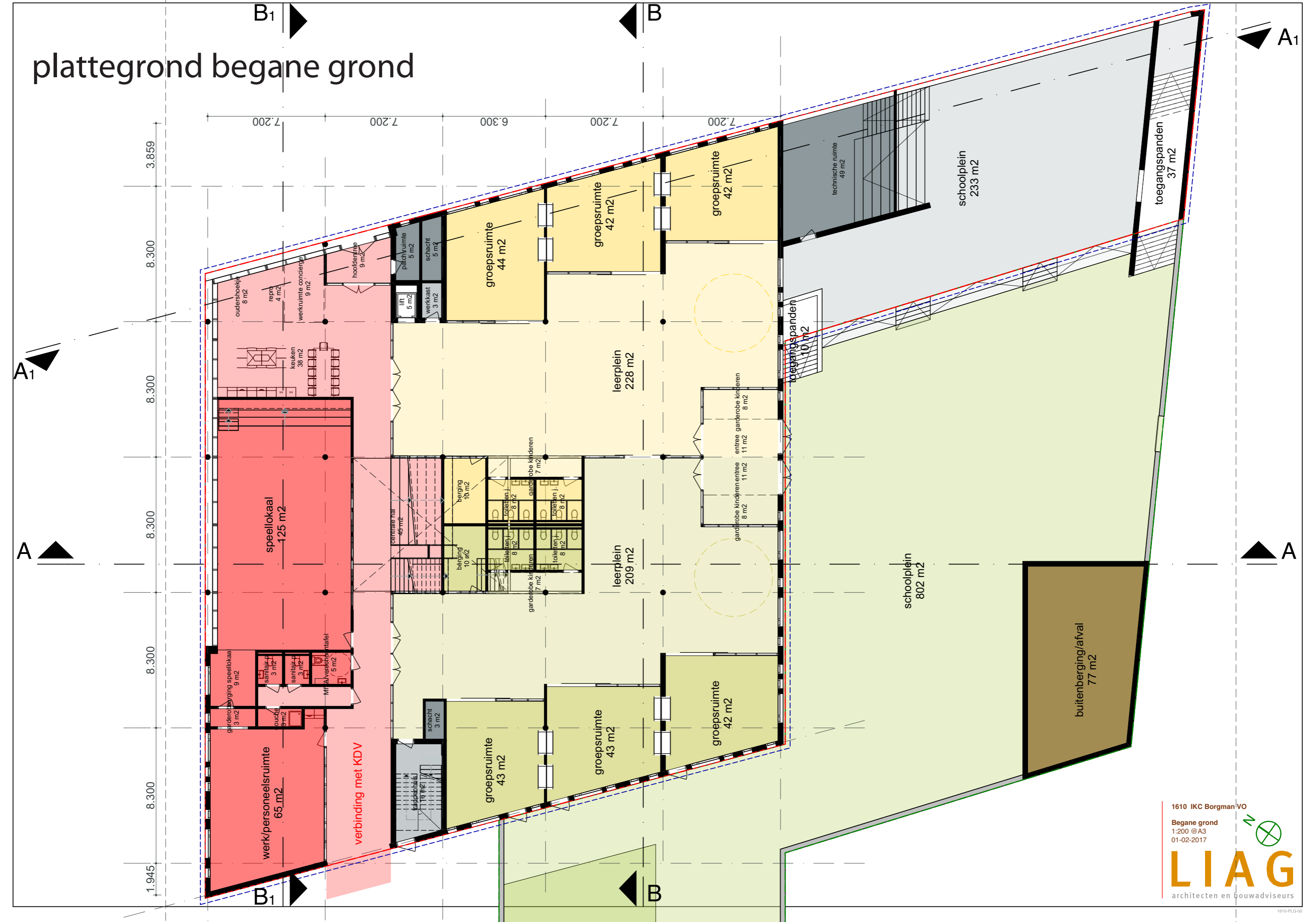


fietsenstalling school  
271 m<sup>2</sup>

1610 IKC Borgman VO  
Funderingsplan  
1:200 @A3  
01-02-2017

**LIAG**  
architecten en bouwadviseurs

# plattegrond begane grond

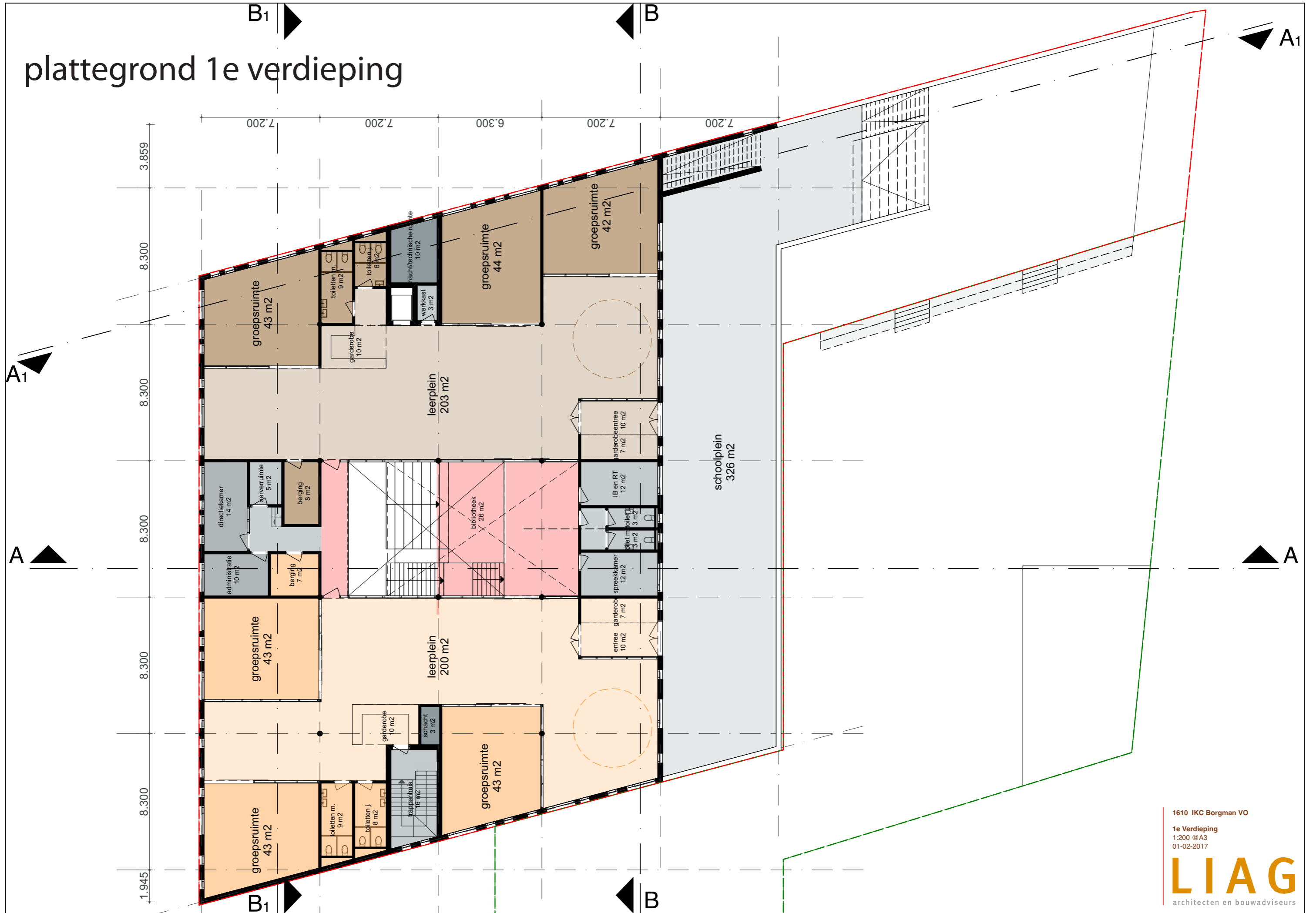


1610 IKC Borgman VO  
 Begane grond  
 1:200 @A3  
 01-02-2017

**LIAG**  
 architecten en bouwadviseurs

1610-PLG-00

# plattegrond 1e verdieping

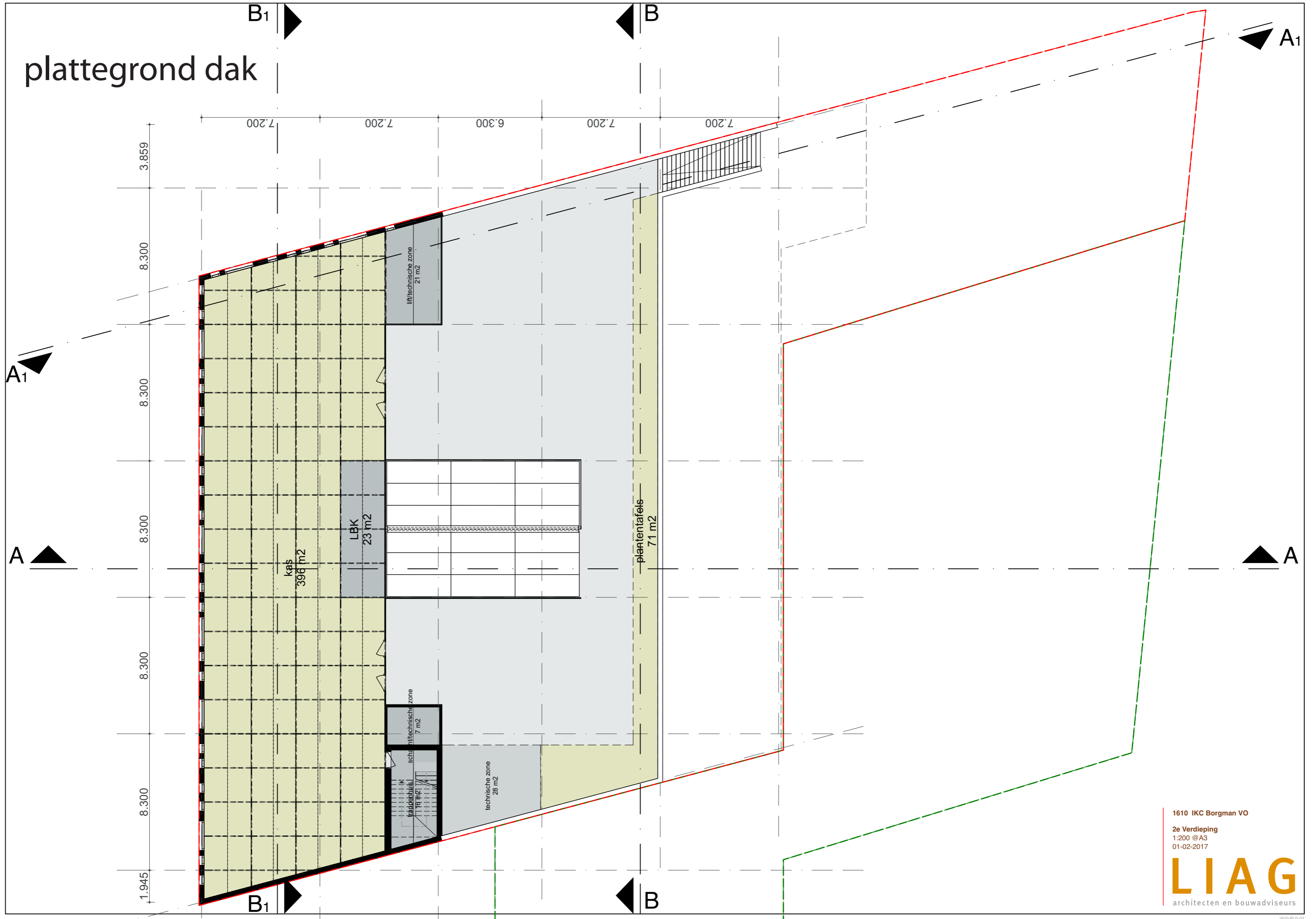


1610 IKC Borgman VO

1e Verdieping  
1:200 @A3  
01-02-2017

**LIAG**  
architecten en bouwadviseurs

# plattegrond dak



1610 IKC Borgman VO

2e Verdieping  
1:200 @A3  
01-02-2017

**LIAG**  
architecten en bouwadviseurs

# doorsneden



Doorsnede A - A



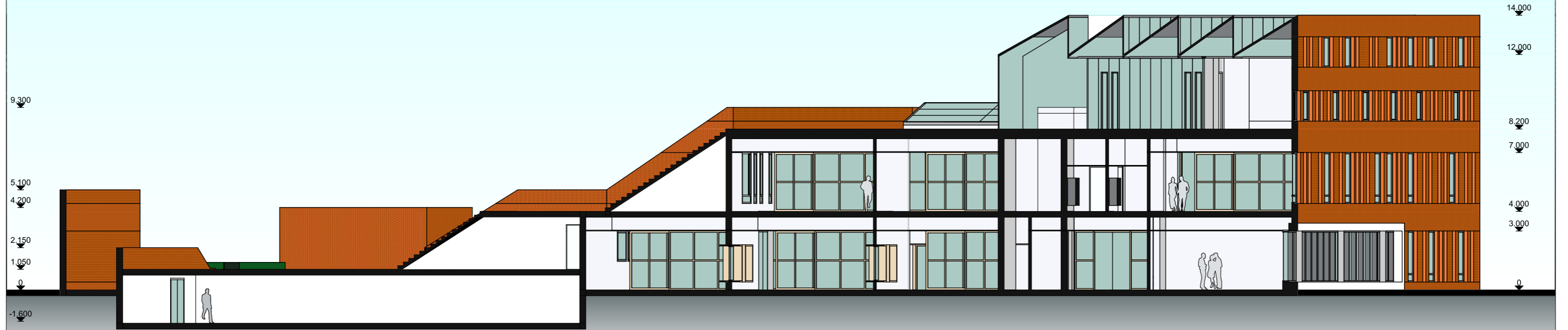
Doorsnede B - B

1610 IKC Borgman VO

Doorsneden  
1:200 @A3  
01-02-2017

**LIAG**  
architecten en bouwadviseurs

# doorsneden



Doorsnede A1 - A1



Doorsnede B1 - B1

1610 IKC Borgman VO

Doorsneden  
1:200 @A3  
01-02-2017

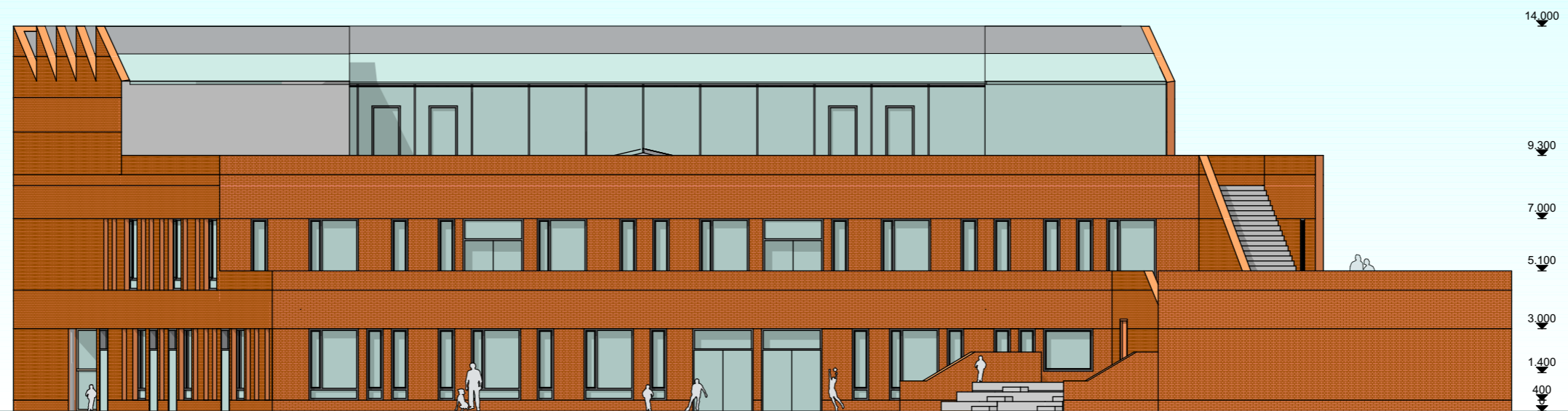
**LIAG**  
architecten en bouwadviseurs



# gevels



Westgevel



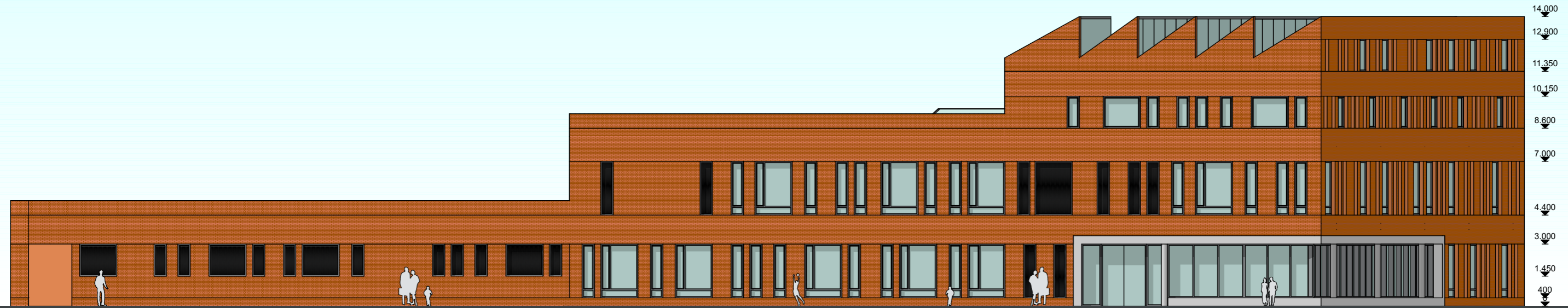
Zuidgevel

1610 IKC Borgman VO

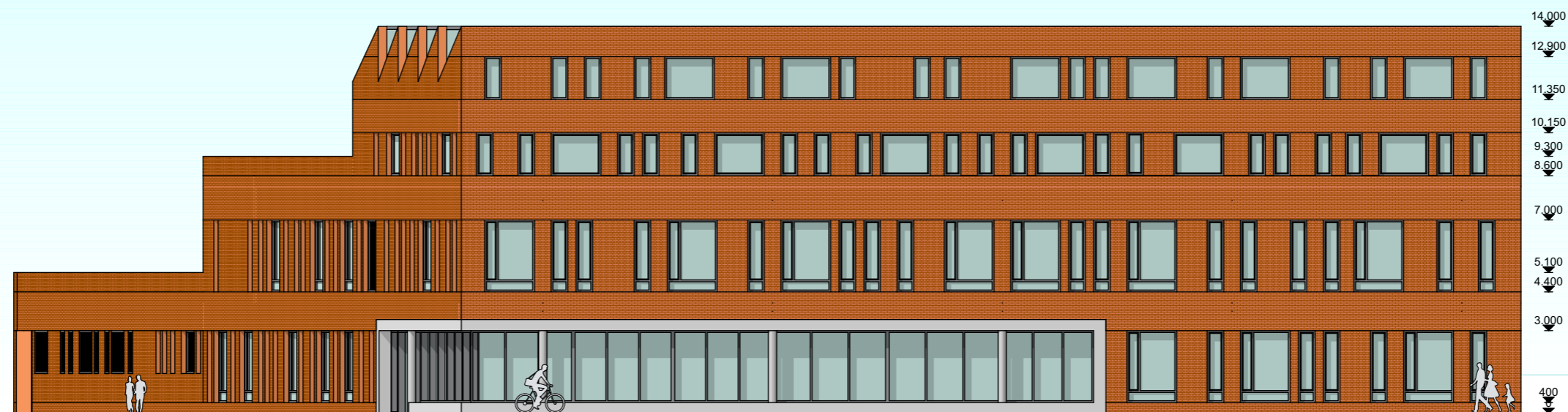
Gevels  
1:200 @A3  
01-02-2017

**LIAG**  
architecten en bouwadviseurs

# gevels



Oostgevel



Noordgevel

1610 IKC Borgman VO

Gevels  
1:200 @A3  
01-02-2017

**LIAG**  
architecten en bouwadviseurs

## 3D ipmressie vanuit Kolendrift



## 3D impressie vanuit entree



## 3D ipmressie centrale hal



# 3D impressie vanuit buitenruimte



# 3D ipmressie unit onderbouw

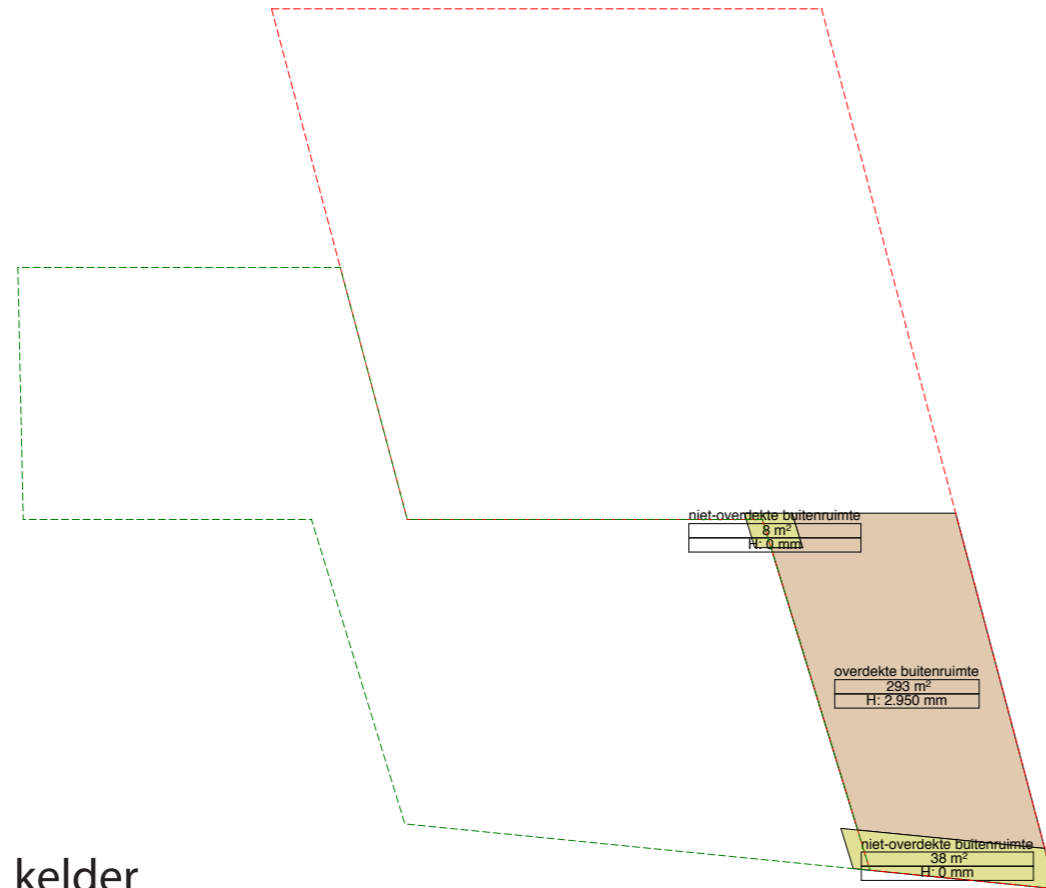


# 3D impressie unit bovenbouw

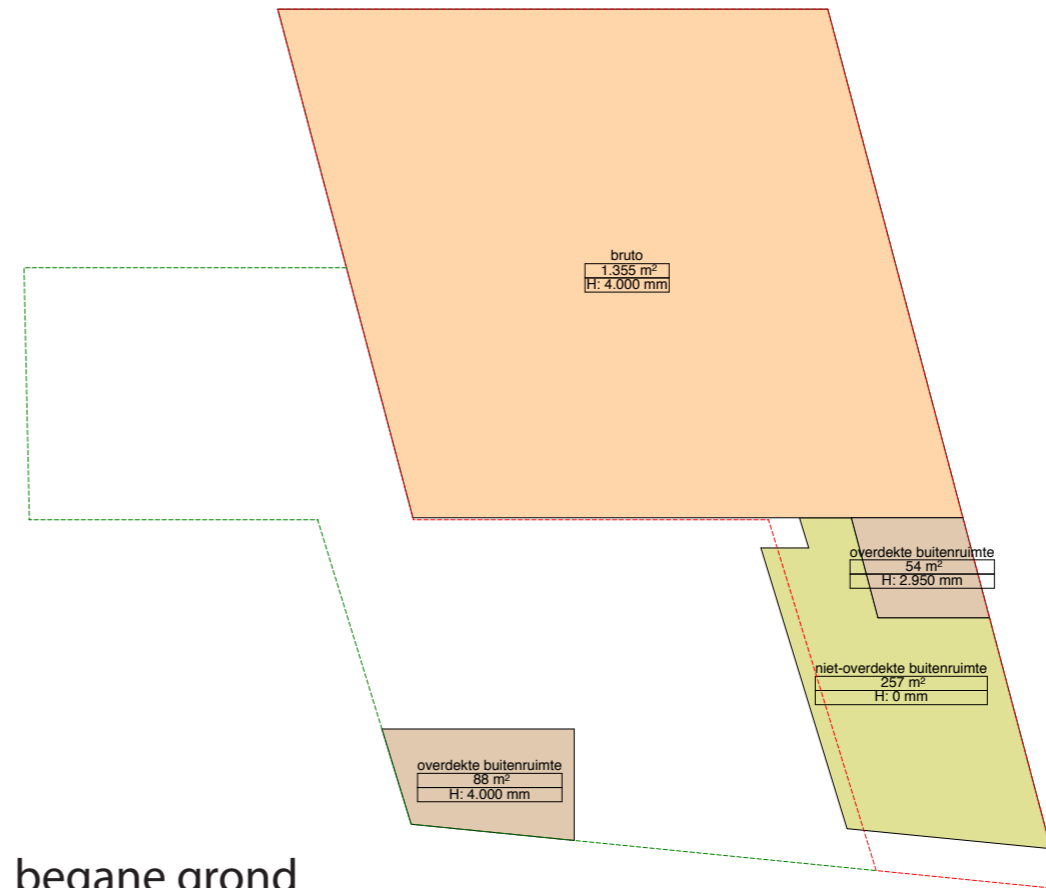




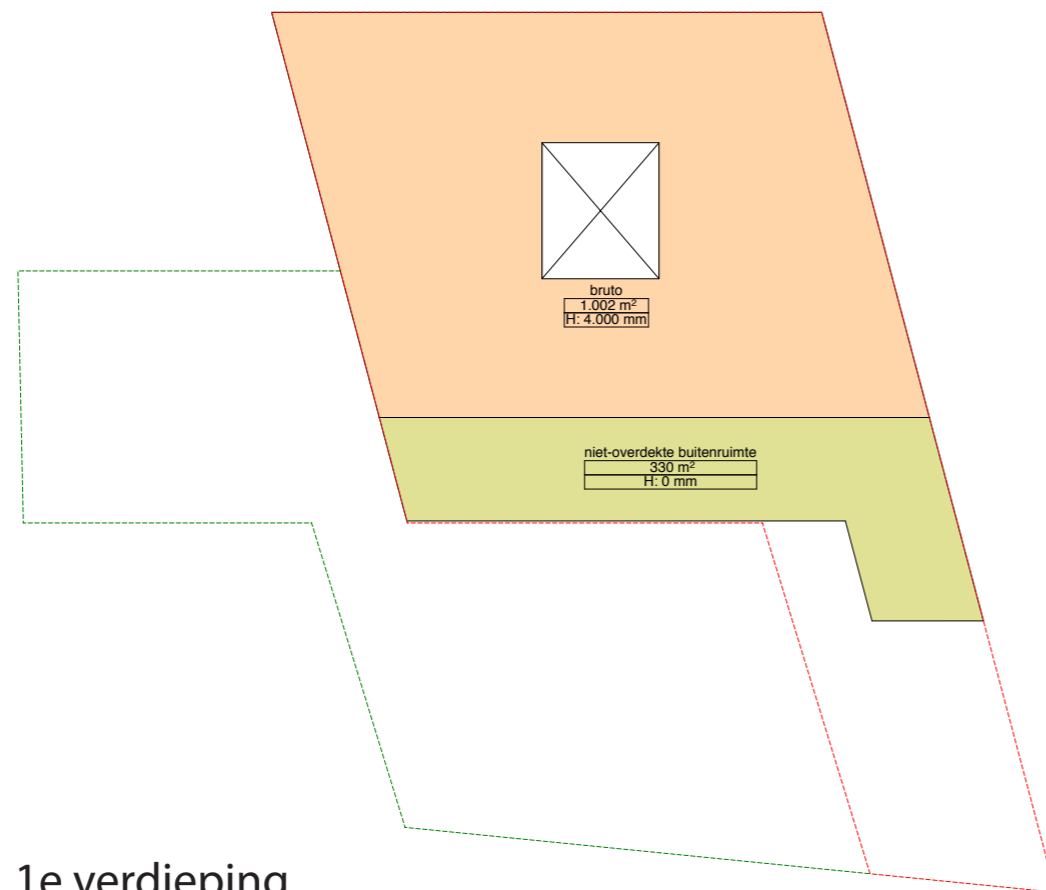
# Bruto oppervlaktes



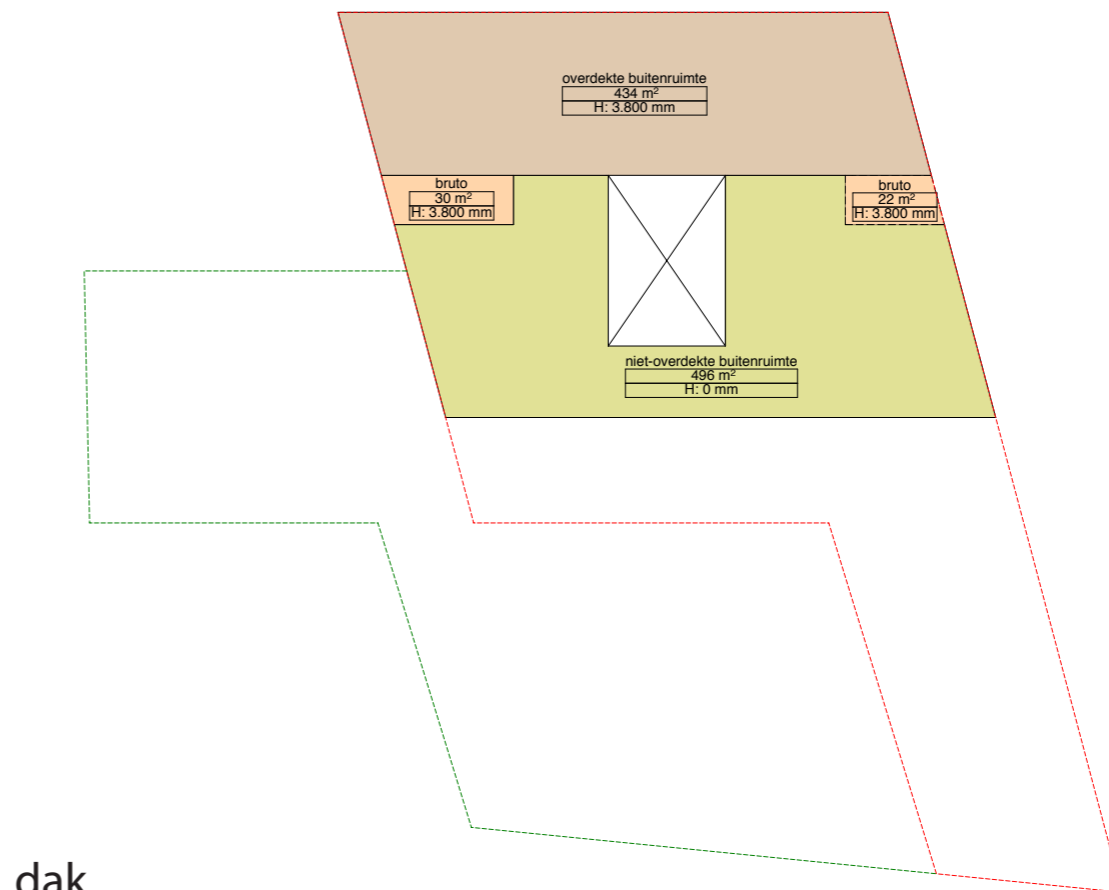
kelder



begane grond



1e verdieping



dak

# Ruimtestaat

VO opervlakte analyse

d.d. 01 februari 2017

Ruimteprogramma multifunctioneel						
omschrijving	aantal P.v.E	aantal m² P.v.E.	m² FNO P.v.E	m² FNO VO	verschil	opmerking
hoofdentree	1	6	6	9	3	
werkruimte conciërge	1	10	10	9	-1	
werk-/personeelsruimte	1	65	65	65	0	inclusief klein pantry
garderobe personeel	1	4	4	3	-1	
keuken	1	30	30	38	8	open keuken geschikt voor les (groep van 10 leerlingen)
berging keuken	1	8	8			wandkasten in keuken
ontmoetingsruimte / centrale hal	1	25	25	45	20	
repro	1	8	8	4	-4	
spreekkamer	1	12	12	12	0	
speellokaal	1	125	125	125	0	
berging speellokaal	1	6	6	9	3	
CV-/boiler ruimte	1	8	8			inclusief in technische ruimte
meterkast	1	2	2			inclusief in technische ruimte
werkkasten	3	2	6	6	0	
serverruimte	1	6	6	5	-1	
lift	1	5	5	5	0	
mindervalidentoilet	1	5	5	5	0	inclusief vast verschoontafel
oudershoekje	1			8		gekoppeld met open keuken
bibliotheek	1			26		open studyruimte op plateau van centrale hal
<b>subtotaal</b>			<b>331</b>	<b>374</b>	<b>43</b>	<b>m² FNO</b>
<i>bruto nuttig verhouding</i>			<i>1,45</i>			
<b>totaal multifunctioneel</b>			<b>480</b>			<b>m² BVO</b>
Ruimteprogramma school (o.b.v. 400 leerlingen)						
<b>algemene en staf ruimten</b>						
directiekamer	1	14	14	14	0	voorzien van een pantry voor directie/administratie
kantoor administratie	1	10	10	10	0	
ruimte IB en RT	1	12	12	12	0	
<b>onderwijsruimten</b>						
<b>Unit 1</b>						
Groepsruimte	3	50	150	128	-22	groepsruimten tussen 40 en 45 m² volgens gebruikers wens
leerplein	1	125	125	209	84	medegebruik BSO
berging	1	10	10	10	0	
garderobe	4	3,5	14	15	1	garderoben op twee plekken (bij entree)
toiletten	6	2,5	15	16	1	
entree	1			11		entree van buitenruimte volgens gebruikers wens
<b>Unit 2</b>						
Groepsruimte	3	50	150	128	-22	groepsruimten tussen 40 en 45 m² volgens gebruikers wens
leerplein	1	125	125	228	103	medegebruik BSO
berging	1	10	10	10	0	
garderobe	4	3,5	14	15	1	garderoben op twee plekken
toiletten	6	2,5	15	16	1	
entree	1			11		entree van buitenruimte volgens gebruikers wens
<b>Unit 3</b>						
Groepsruimte	3	50	150	129	-21	groepsruimten tussen 40 en 45 m² volgens gebruikers wens
leerplein	1	125	125	200	75	medegebruik BSO
berging	1	10	10	7	-3	
garderobe	4	3,5	14	17	3	
toiletten	6	2,5	15	20	5	aantal toiletten 5 (1 per 20 leerlingen) 1 bij bibliotheek
entree	1			10		entree van buitenruimte volgens gebruikers wens
<b>Unit 4</b>						
Groepsruimte	3	50	150	129	-21	groepsruimten tussen 40 en 45 m² volgens gebruikers wens
leerplein	1	125	125	90	-35	medegebruik BSO
berging	1	10	10	11	1	
garderobe	4	3,5	14	17	3	
toiletten	6	2,5	15	18	3	aantal toiletten 5 (1 per 20 leerlingen) 1 bij bibliotheek
entree	1			10		entree van buitenruimte volgens gebruikers wens
<b>overige ruimten</b>						
sanitair (personeel)	2	2,5	5	6	1	
douche (personeel)	1			3		
<b>subtotaal</b>			<b>1297</b>	<b>1500</b>		<b>m² FNO</b>
<i>bruto nuttig verhouding</i>			<i>1,45</i>			
<b>totaal school</b>			<b>1.881</b>			<b>m² BVO</b>
<b>totaal BVOs</b>			<b>2.361</b>	<b>2.357</b>	<b>-4</b>	
Ruimteprogramma buitenruimte						
schoolplein	1	1400	1.400	1.361	-39	
speelplein opvang	1	168	168	180	12	volgens gebruikers wens
speelplein BSO	0	0	0	0	0	gebruik schoolplein
zandbak opvang/school	2	25	50	51	1	
buitenberging	1	75	75	77	2	gecombineerd met afvalcontainers berging
berging afvalcontainers	1	10	10	0	-10	gecombineerd met buitenberging
fietsenstalling school	1	450	450	271	-179	270 + 30 afsluitbare stallingsplekken
fietsenstalling personeel	1	38	38	0	-38	gecombineerd met fietsenstalling school
fietsenstalling bezoekers	1	10	10	0	-10	parkeren in de wijk
parkeren	0	0	0	0	0	parkeren in de wijk
mindervalidenparkeerplaats	0	0	0	0	0	parkeren in de wijk
zoen-en-zoef zone	1	0	0	0	0	
toegangspaden	1	50	50	47	-3	
mogelijkheid tot uitbreiding (bouwblok)	0	0	0	0	0	op verdieping rekening mee houden
kas	1			396		extra programma op dak volgens gebruikers wens
tuin	1			71		extra programma op dak volgens gebruikers wens
<b>totaal (exclusief groenblijvend en gebouw)</b>			<b>2.251</b>	<b>2.454</b>	<b>204</b>	<b>m²</b>

